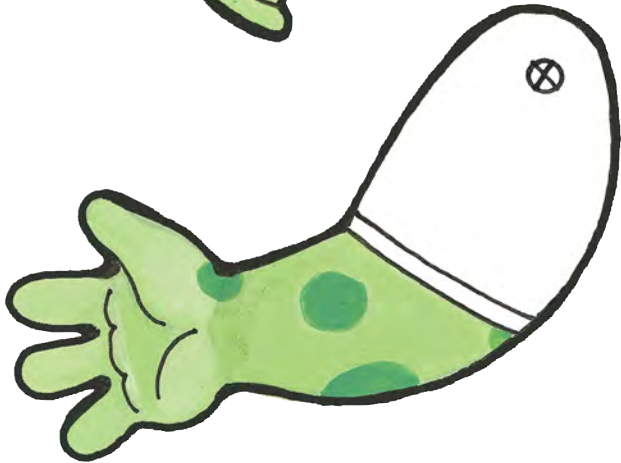
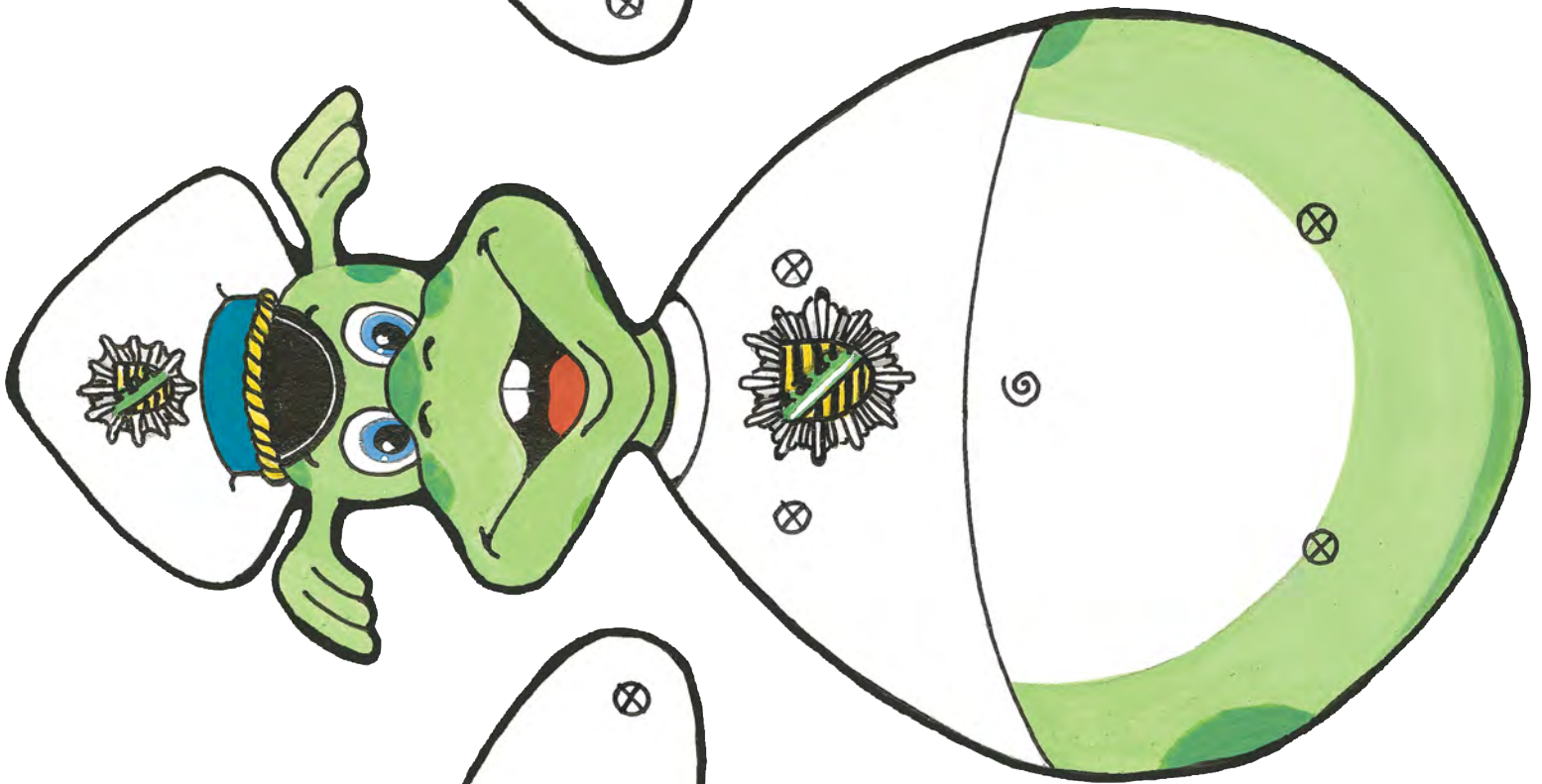
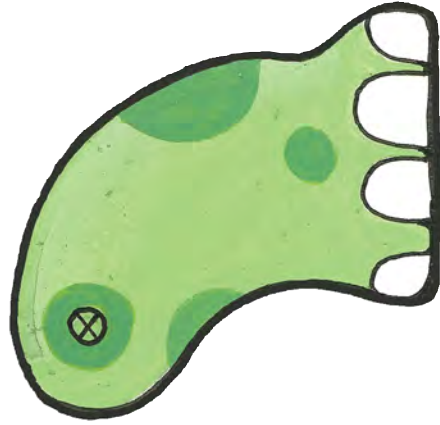
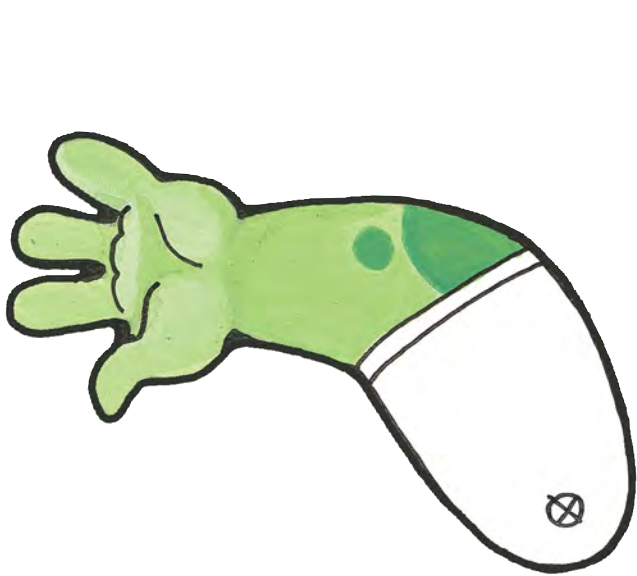
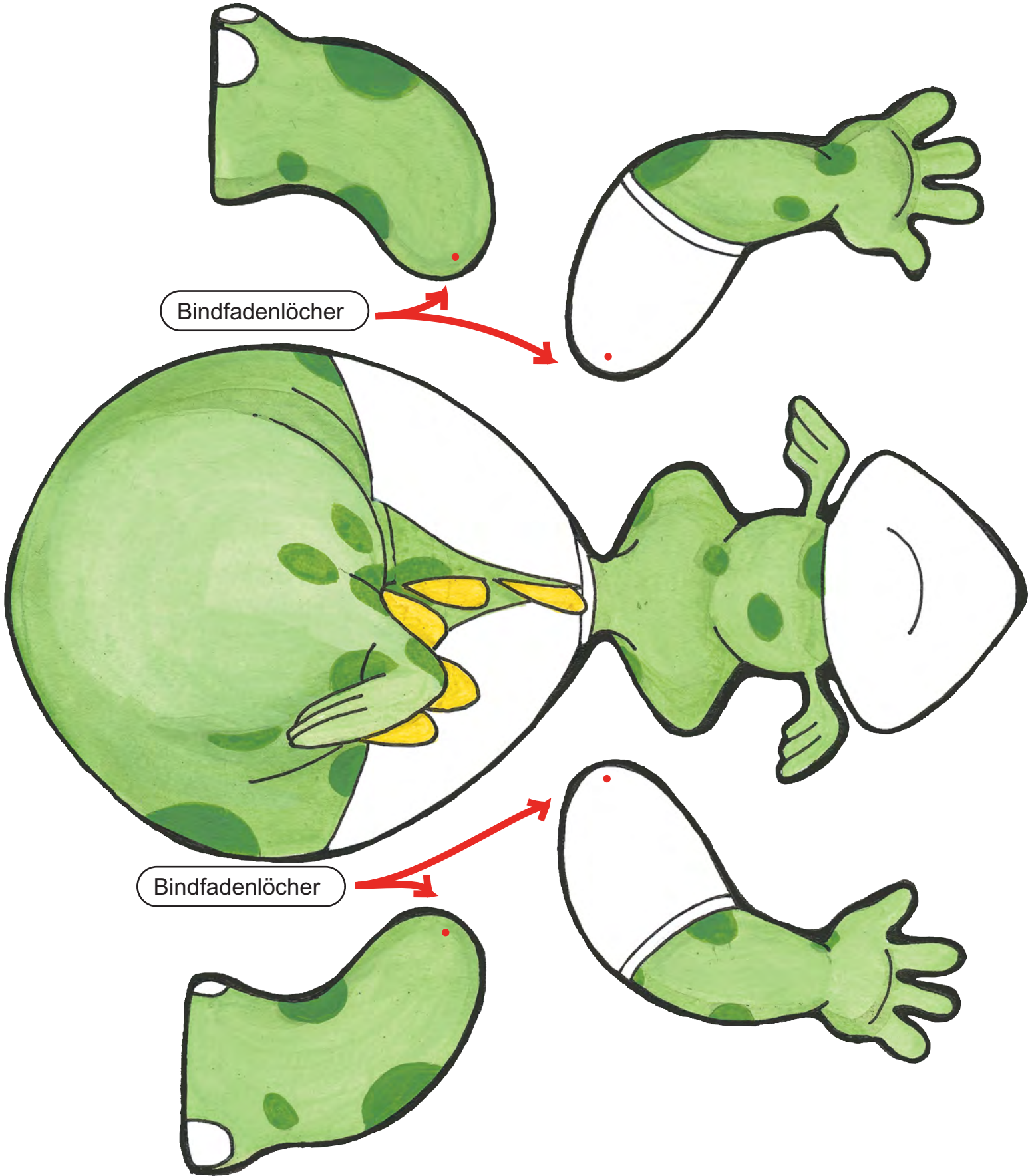


# HAMPEL-POLDI





Bindfadenlöcher

Bindfadenlöcher

# Bastelanleitung Hampel-POLDI

Das machst du am besten  
mit deinen Eltern!

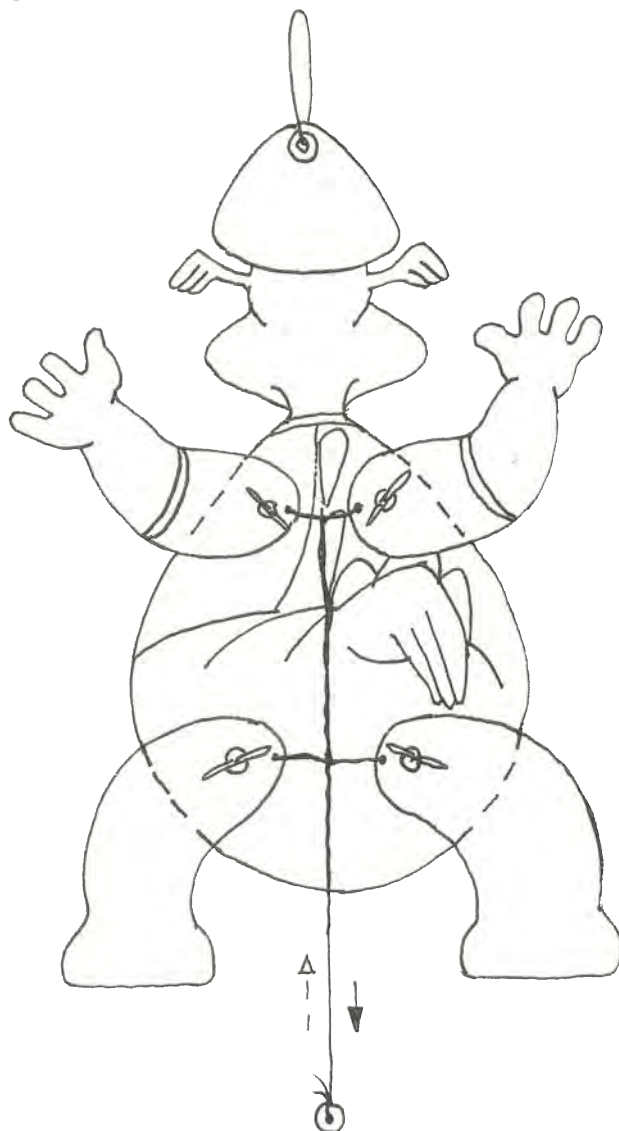
## Es werden benötigt:

- Schere
- 4 Mustertaschenklammern
- Zwirnfaden
- Nadel
- falls vorhanden: Lochzange



## Und so geht's:

- Schneide alle Teile sorgfältig aus!
- Die Löcher für die Mustertaschenklammern machst du am einfachsten mit einer Lochzange. Mit einer spitzen Schere geht das natürlich auch, sei aber bitte vorsichtig!
- Jetzt verbindest du alle Teile wie auf der Skizze mit den Mustertaschenklammern. Biege die Klammern nicht zu fest um, damit sich Arme und Beine noch leicht bewegen lassen!



- Lege nun den Hampel-POLDI mit der Rückseite nach oben auf den Tisch und bringe Arme und Beine in dieselbe Stellung wie auf der Skizze.
- Zuerst verbindest du die Arme mit einem Zwirnfaden an den markierten Stellen.
- Jetzt befestigst du einen Zwirnfaden zwischen beiden Beinen.
- Zum Schluss musst du noch beide Verbindungsfäden in der Mitte durch einen langen Ziehfadens miteinander verknüpfen.
- An dem Ende des Ziehfadens kannst du eine Perle befestigen.
- Wenn du willst, kannst du auch noch an POLDI's Mütze einen Faden zum Festhalten oder Aufhängen anbringen.

Zugegeben, das war nicht ganz einfach! Aber nun ist es geschafft und du kannst POLDI so richtig in Bewegung bringen.