

# L'ÉLECTRICITÉ EN 5<sup>E</sup>

## 1 Premier circuit électrique

### 1.1 De quoi est constitué le circuit électrique d'une lampe de poche ?

Pour réaliser le circuit électrique d'une lampe de poche...  
(complète le tableau)



Je pense avoir besoin de :	Proposition de la classe
—	—
—	—
—	—
—	—
—	—

→ Après avoir comparé tes propositions avec celles de la classe, essaie de réaliser le circuit avec le matériel disponible.

### 1.2 Schématiser un circuit électrique

Schématise ton circuit dans le cadre ci-dessous avec une règle et un crayon de bois

Après avoir comparé ton schéma avec celui des autres élèves, que remarques-tu ?

.....

.....

.....

### 1.3 Symboles normalisés

Dipôle	Schéma
Fil de connexion	
Lampe	
Pile	
Interrupteur ouvert	
Interrupteur fermé	
Générateur	
Moteur	
DEL	

Pour schématiser un circuit

- J'utilise toujours un crayon de ..... et une ..... pour tracer un rectangle.
- Je place les symboles des dipôles utilisés dans l'ordre rencontré après avoir effacé.
- Un symbole ne doit pas de trouver dans un .....
- J'ai le droit de tourner les symboles.

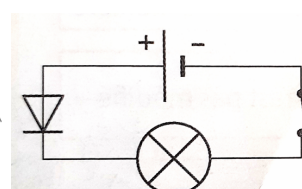
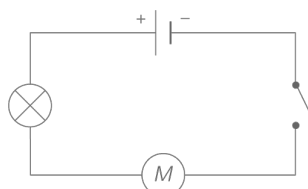
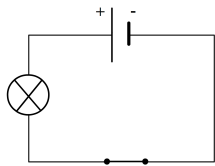
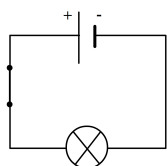
## 1.4 Schéma normalisé du circuit électrique d'une lampe de poche

Trace le schéma normalisé du circuit électrique d'une lampe de poche

Compétence(s ?) travaillée(s ?)	Niveau de maîtrise (à entourer)			
1. Savoir schématiser.	Très bonne	Satisfaisante	Fragile	Insuffisante

## 1.5 Expériences

Avec du matériel, monte les circuits suivants. Fais vérifier par le professeur à chaque fois



Compétence(s ?) travaillée(s ?)	Niveau de maîtrise (à entourer)			
Comprendre un schéma électrique.	Très bonne	Satisfaisante	Fragile	Insuffisante